

Plancha Churrasquera Lisa Teg 818

SKU: PLAN-FRG-CHURRASQ-2 | Categorías: Planchas churrasqueras, Línea calor



Descripción

La **plancha churrasquera lisa TEG 818 gas** es un equipo profesional pensado para restaurantes, parrillas, sandwicherías y locales de comida rápida que preparan churrasco, hamburguesas y productos a la plancha con alto rendimiento diario. Su superficie lisa distribuye el calor uniformemente sobre toda la placa, permitiendo trabajar varios productos al mismo tiempo. La operación a gas garantiza alta potencia calorífica y recuperación rápida entre lotes, factor clave en horas punta de servicio.

Características

- Superficie lisa uniforme
- Funcionamiento a gas
- Recuperación térmica rápida
- Drenaje integrado
- Uso comercial intensivo

Ideal para negocios con alta demanda de productos a la plancha. Cumple con los estándares sanitarios chilenos. En Frigoror cotizas online, recibes asesoría técnica y aprovechas despachos a todo Chile con atención personalizada y precios competitivos.

Patas de goma.

Con un agujero para recoger aceite en la caja de reciclaje de aceite para la conservación de energía.

Con indicador de luz para una fácil observación de las condiciones de trabajo.

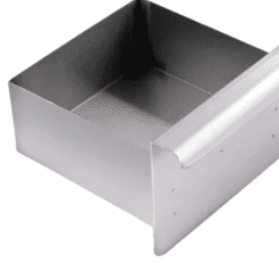
Equipado con termostato de acción rápida para un control de temperatura preciso.

Especificaciones

| Característica | Detalle |
|----------------|---------|
|----------------|---------|

| | |
|-------------|-----------------|
| Marca | FRIGONOR |
| Dimensiones | 60 × 50 × 25 cm |
| Peso | 34 kg |

Galería de imágenes



Tel: +56 9 3364 5148 | contacto@frigor.cl | www.frigor.cl

Solicite su cotización en **www.frigor.cl**

Documento generado automáticamente el 24/05/2026 00:22