

Plancha Churrasquera Mixta Teg 822

SKU: PLAN-FRG-CHURRASQ-5 | Categorías: Planchas churrasqueras, Línea calor



Descripción

La **plancha churrasquera mixta TEG 822 gas** es un equipo versátil pensado para restaurantes, parrillas y food trucks que necesitan alternar productos que requieren superficie lisa con otros que se benefician de una superficie estriada tipo grill.

Su diseño combina ambas superficies en el mismo equipo, ampliando la variedad de preparaciones posibles: churrasco, hamburguesas, huevos, vegetales, cortes marcados con líneas de grill y más. La operación a gas ofrece alta potencia calorífica y buena recuperación térmica entre lotes.

Ventajas

- Superficie mixta lisa + estriada
- Funcionamiento a gas
- Alta potencia calorífica
- Drenaje integrado
- Uso comercial intensivo

Ideal para cartas amplias donde se combinan distintos tipos de productos a la plancha. Cumple con los estándares sanitarios chilenos. En Frigoron cotizas online, recibes asesoría técnica y aprovechas despachos a todo Chile con atención personalizada.

Patatas de goma.

Con un agujero para recoger aceite en la caja de reciclaje de aceite para la conservación de energía.

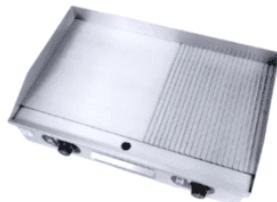
Con indicador de luz para una fácil observación de las condiciones de trabajo.

Equipado con termostato de acción rápida para un control de temperatura preciso.

Especificaciones

Característica	Detalle
Marca	FRIGONOR
Dimensiones	60 × 50 × 25 cm
Peso	34 kg

Galería de imágenes



Tel: +56 9 3364 5148 | contacto@frignonor.cl | www.frigonor.cl

Solicite su cotización en www.frigonor.cl

Documento generado automáticamente el 10/06/2026 07:31